



# Yapıştırıcı & Sızdırmazlıklar için Çözüm Rehberi

PROFESYONELLERE HİTAP EDEN ÜRÜNLER





Hem iç hem dış mekanlarda kullanıma uygundur



Ürüne uygun kartuş tabancası ile uygulayınız



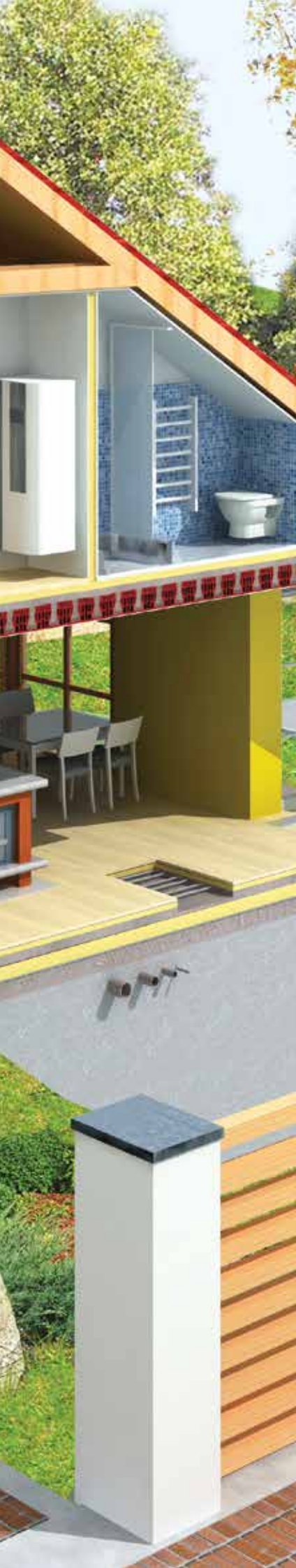
Poliüretan köpük tabancası ile uygulayınız



Dış etkenlere dayanıklıdır



MS Polimer bazlıdır



## Sızdırmazlıklar Yapıştırıcılar

### MS POLİMER ESASLILAR

MSP 2720 9  
MSP 2730 11

Super Grip 5075 11

### SİLİKON ESASLILAR

Construction 13

WeatherSeal 14

Universal 14

ForeverSaniter 15

Çekomastik 801 15

Çekomastik 803 16

Çekomastik 803 16

Çekomastik 805 17

Çekomastik 806 17

Çekomastik 888 18

### BUTİL ESASLILAR

ButylSeal 18

ButylCord Black 450 19

Çekomastik 018 19

### AKRİLİK ESASLILAR

Çekomastik 666 20

Çekomastik 677 20

### PU ESASLILAR

PU Seal 21

### PU KÖPÜKLER

InsuFoam 22

PuFoam 23

GunFoam 24

Çekomastik 760 25

RemoFoam 25

### YANGINA DAYANIKLI ÜRÜNLER

Fireseal 27

Intucrylic 27

FR Expanding Foam 28

Intustrip 28

### DOLGULAR

PSG - H 29

PSG - T 29

PSG - PP 30

PSG - MP 30

### BANTLAR

PE Korkasa Bandı 31

Çift Taraflı Köpük Bant 31

Aluminyum Folyolu Butil Bant 31

### MS POLİMER ESASLILAR

MSP SuperTrans 35

MSP 2750 36

MSP SuperFix 36

EPDM-Fix 37

Bond 007 HT 37

UltraFix 39

MirrorFix 41

### SİLİKON ESASLILAR

Aquarium 42

Çekomastik 809 42

### EPOKSİ ESASLILAR

Çekomastik 310 Çeko Rapid 43

Çekomastik 315 Çeko Bond 43

### DİĞER YAPIŞTIRICILAR

Wood Fix 44

# Bostik Türkiye tarihçesi

## BOSTİK TÜRKİYE TARİHÇESİ

- 2005 yılında Türkiye pazarına girerek, Çuhadaroğlu Kimya A. Ş.'yi ve sektöre adını veren markası Çekomastik'i bünyesine katmış ve "Çekomastik A.Ş." kimliği altında yapılanmıştır.

- 2008 yılında Tekfen Holding kurucu ortağı Ali Nihat Gökyiğit'in sahibi olduğu ANG Holding iştiraklerinden Tekbau A.Ş.'yi de bünyesine katarak yapı sektörüne yönelik ürün gamını daha da zenginleştirmiştir.

- 2009 yılında BOSTİK, Türkiye'deki 2 saygın firması olan Çekomastik A.Ş. ile Tekbau A.Ş.'yi tek bir yönetim çatısı altında entegre ederek Türkiye'deki yeni oluşumunun temellerini atmıştır.

- 2015 sonu itibarıyla, Bostik Türkiye iki firmasını da Çekomastik Kimya Sanayi ve Ticaret A.Ş. adı altında birleştirerek tek bir firma olarak faaliyetlerine devam etmektedir.



## AMAÇ VE HEDEFLER

Söz konusu yeni oluşumla birlikte, yapı sektöründeki en geniş tabanlı ürün portföylerinden birisine sahip olmak amaçlanmıştır.

Bunun yanı sıra, otomotiv/marin/yalıtımlı cam endüstrilerine ilişkin "yapıştırma ve sızdırmazlık teknolojileri" alanında da Bostik'in global çizgisinin ve misyonunun aynen muhafaza edilmesi hedeflenmiştir.

## ÜRETİM TESİSLERİ

### Çorlu tesisi:

Sektöründe Türkiye'nin en ileri teknolojisine sahip fabrikalarından biri olan ve tamamı ithal makineler ile gerçekleştirilen ikinci üretim tesisinin devreye girmesiyle, yıllık 250.000 ton kapasiteye ulaşan Çorlu'daki modern tesislerinde ürettiği yüksek nitelikli çimento esaslı toz ürünleri üstün hizmet anlayışı ile bir araya getirerek tüketicinin beğenisine sunmaktadır.

### Esenyurt tesisi:

Yapıştırıcı ve derz dolgu macunları alanında birçok ilklere ve yeniliklere imza atmış olan Çekomastik, jenerik markasını Bostik'in global know-how'ı ile bütünleştirerek geliştirdiği yenilikçi ürünleri, geniş dağıtım ağı vasıtasıyla tüketiciye ulaştırmaktadır.

## AVRUPA

Avusturya	Fransa	Norveç	Hollanda
Belçika	Almanya	Polonya	Türkiye
Danimarka	İrlanda	Portekiz	İngiltere
Estonya	İtalya	Rusya	
Finlandiya	Letonya	İspanya	
	Litvanya	İsveç	

## AMERİKA

Arjantin	Meksika
Brazilya	ABD
Kanada	

## AFRİKA- ORTA DOĞU

Mısır
Maroko

## ASYA-PASİFİK

Avustralya	Yeni Zelanda
Çin	Filipinler
Hong Kong	Singapur
Hindistan	Güney Kore
Endonezya	Tayland
Japonya	Vietnam
Malezya	

- AR&GE MERKEZLERİ
- OFİSLER
- FABRİKALAR
- TEKNİK MERKEZLER

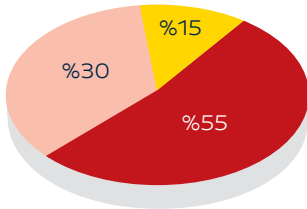
BOSTİK MEVCUDİYETİ

### BİR ARKEMA ŞİRKETİ OLAN BOSTİK HAKKINDA

Bostik, endüstriyel üretim, inşaat ve tüketici pazarlarında önde gelen küresel yapıştırıcı uzmanıdır. Bir asırdan fazla bir süredir, insanların günlük yaşamlarında karşılaştıkları güçlüklerle daha akıllı ve uyumlu yenilikçi yapıştırıcı çözümleri geliştirmektedir. Beşikten mezara, evden ofise, Bostik akıllı yapıştırıcıları her yerde bulunabilir. Şirket, 2014 yılında 1.5 Milyar EURO'luk cirosu ve 4.800 çalışanıyla 50'den fazla ülkede faaliyette bulunmaktadır.

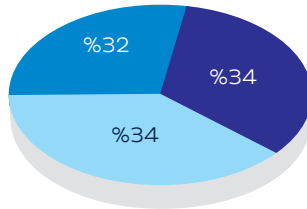
Bostik, çeşitli segmentlerde lider pozisyonlara sahiptir.

- Non-woven tek kullanımlık ürünlerde dünyada bir numara,
- Yapı onarım ve yapısal uygulamalar alanında dünyanın ikinci büyük şirketi,
- Tüketici pazarı kapsamında Fransa'da bir numara olmanın yanı sıra diğer Avrupa ülkelerinde güçlü pozisyonlara sahiptir.



YAPI  
ENDÜSTRİ  
HIZLI TÜKETİM

Dengeli ürün portföyü



ASYA / PASİFİK  
AMERİKA  
AVRUPA

Gelişmekte olan bölgelerde sabit büyüme

### YAPI

Bostik ürünleri, her gün milyonlarca uzman ve profesyonel şirket tarafından yenileme, inşa etme ve dekorasyon işlerinde kullanılmaktadır. Bostik'in yapıştırma ve sızdırmazlık çözümleri, yalıtım performansını arttırarak, binaları ısıtmak ve soğutmak için kullanılan enerjiyi de minimize eder.

Uygulamalardan bazıları şöyledir: Su yalıtım malzemeleri, astarlar, kendiliğinden yayılan zemin şapları, tesviye şapları, üstün performanslı ürünler, zemin kaplama yapıştırıcıları, parke ve fayans grubu yapıştırıcıları, duvar kaplama ve duvar kağıdı yapıştırıcıları, sabitleme özelliğine sahip yapıştırıcılar, mastikler, silikonlar, reçineler...

### ENDÜSTRİ

Bostik, aşağıda belirtilen birbirinden farklı sektörlerdeki endüstri gruplarının uzun vadeli iş ortağı olmuştur:

- KİŞİSEL BAKIM VE HİJYEN: Non-woven bebek bezleri, ıslak mendiller ve hijyenik pedler.
- AMBALAJ: Sert/esnek ambalajlar, bant ve etiketler.
- TAŞIMACILIK: Otomotiv, havacılık, marin.
- MONTAJ: Tekstil, deri, ayakkabı, mobilya ve marangozluk, yalıtımlı cam.

### TÜKETİCİ

Dünya çapında, 120'yi aşkın ülkede 2000'den fazla ürün, tüketici pazarındaki Bostik ürünlerinin başarısının en iyi göstergesidir.

Bu ürünler, günlük hayatta ev dekorasyonu ve materyalleriyle ilgili gereksinimleri karşılamaktadır: tamirat, montaj, ev bakımı ve dekorasyonu, seramik döşeme, zemin kaplaması, sızdırmazlık, sanat ve el sanatları işleri, hobi aktiviteleri...

# “Smart” ürünlerin yeni görüntüsü

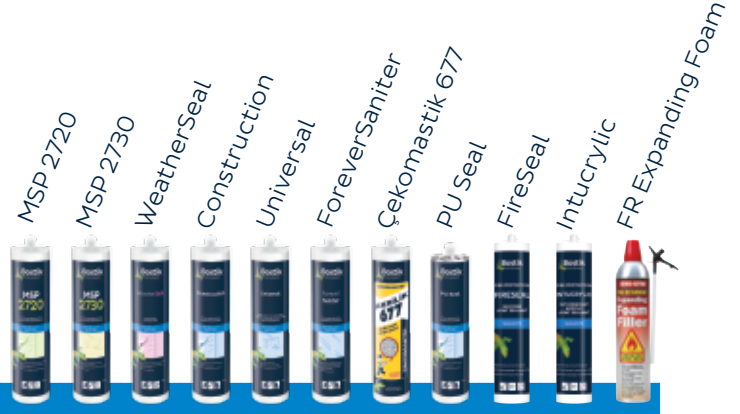


# Eski dost için yeni “Smart” görünüm

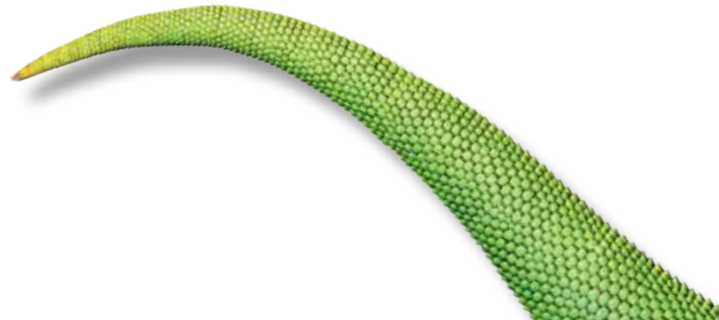


# ÜRÜN ÖNERİ TABLOSU

## Sızdırmazlıklar



Cephe Derzleri	MSP 2720	MSP 2730	WeatherSeal	Construction	Universal	ForeverSaniter	Çekomastik 677	PU Seal	FireSeal	Intucrylic	FR Expanding Foam
Cam	●	●	●	●							
Metal	●	●	●	●							
Doğal taş			●	●							
<b>Teras ve Çatılar</b>											
Çatı ve dere olukları		●		●				●			
Baca etrafı				●				●			
<b>Hijyenik Alan</b>											
Gıda ile temas eden yerler	●	●				●					
Seramik						●					
Küvet, lavabo, evye / duvar birleşim yerleri						●					
<b>Elastik Dolgu</b>											
Çatlak tamiri							●				
Alçıpan duvar derzleri		●					●				
<b>Yangına Dayanıklı Ürünler</b>											
Kapı / pencere doğramaları									●	●	
Elektrik tesisat kabloları									●		
Sıcak / soğuk su boruları									●		
Köpük dolgu											●
<b>Kapı / Pencere Derzleri</b>											
Alüminyum / cam montaj		●			●			●			
Cam / cam uygulama		●			●			●			
PVC		●		●							
Ahşap		●		●				●			
<b>Yapı Uygulamaları</b>											
Precast derzleri	●	●						●			
Tuğla / Taş / Seramik işleri		●		●				●			
<b>Özel Uygulamalar</b>											
Yüksek ısıya dayanım (Şömine, fırın ...)											





# Sızdırmazlıklar





# MSP 2720

## MS POLİMER HİBRİD MASTİK



MSP 2720, çok yönlü uygulanabilen tek komponentli, solvent ve izosiyanat içermeyen MS Polimer bazlı derz dolgu mastiğidir. Alman DIN 18540 F normlarına göre polimer enstitüsü tarafından kontrol edilmiştir. DIN 52452 / 4. bölüm normlarına göre boyamaya uygundur. Bir çok boya çeşidi bulunması nedeniyle kullanılacak boya ile önceden test edilmelidir.

### KULLANILDIĞI YERLER

- Özellikle yüksek ve hareketli yapılar ve yapıdaki tüm iç ve dış dilatasyon derzlerinin yalıtımında kullanılır.
- Tüm yapı alanlarında, örneğin; pencere, kapı ve çatı bölümlerinde,
- Ahşap ve metal yapıların derzlerinde,
- Prefabrik elemanların birleşim detaylarında,
- Gıda ile temas eden derzlerde.

### ÖZELLİKLER

- Su geçirmezdir ve hava nemle birlikte elastik ve esnek bir özelliğe kavuşur.
- Hava koşullarından ve genleşme hareketlerinden etkilenmez.
- Solvent ve silikon içermez. Kokusuzdur.
- Çok iyi UV dayanıklılığı vardır.
- Tek komponentlidir.
- Üzeri boyanabilir.
- Kabarcık oluşumu yoktur.
- Çok düşük büzülme.
- Mükemmel elastikiyet ve çok iyi yapışma gücü.
- Solvent, silikon ve izosiyanat içermez.
- Yangına dayanıklıdır.
- DIN 4102-1'e göre B2 sınıfı.

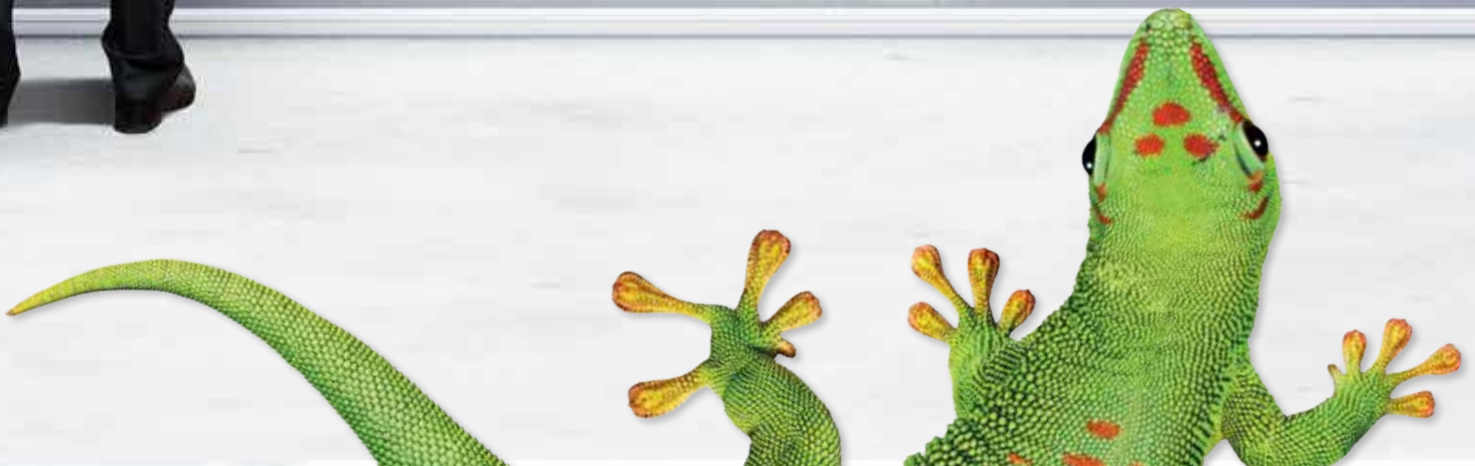
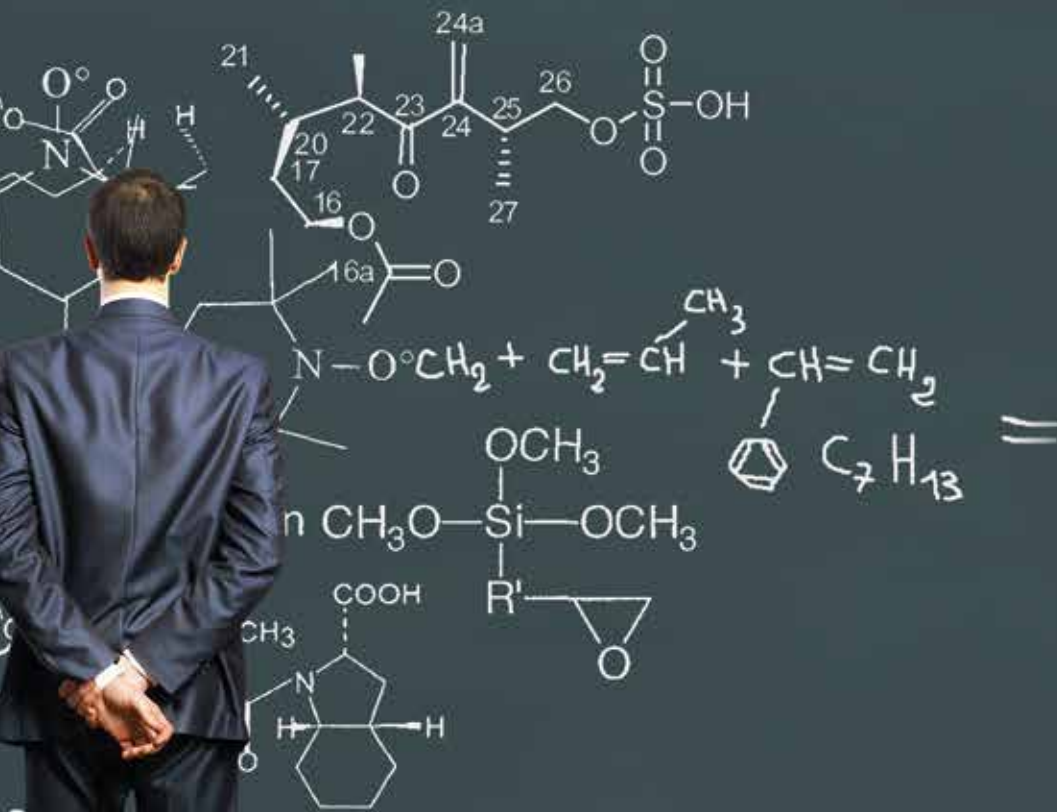
### DEPOLAMA

- Suya, dona ve ağır hava şartlarına karşı korunmalıdır.
- Ahşap paletler üzerinde, +10°C ile +25°C arasındaki serin, kuru ve nemden arındırılmış ortamda muhafaza edilmelidir.
- Ambalajı açılmış ürünler derhal tüketilmelidir.
- Üst üste en fazla 8 koli istiflenmelidir.



AMBALAJ	KOLI	PALET	DEPOLAMA
290 ml plastik kartuş	25 adet	84 koli	1 yıl
600 ml sosis	20 Adet (Koyu kahverengi hariç)	40 koli	1 yıl

# Yeni jenerasyon **MSP**olimer



# MSP 2730

BEYAZ

SİYAH

GRİ

## MS POLİMER HİBRİD MASTİK

MSP 2730 çok yönlü uygulanabilen tek komponentli, solvent ve izosiyanat içermeyen, MS Polimer bazlı derz dolgu mastiğidir. Alman DIN 52452 / 4. bölüm normlarına göre boyamaya uygundur. Bir çok boya çeşidi bulunması nedeniyle kullanılacak boya ile önceden test edilmelidir.

### KULLANILDIĞI YERLER

- Yapıların iç ve dış bölümlerindeki bağlantı ve genişleme derzleri için uygundur.
- Tüm yapı alanlarında, örneğin; pencere, kapı ve çatı bölümlerinde; ahşap ve metal yapıların derzlerinde,
- Prefabrik elemanların birleşim detaylarında,
- Gıda taşıma araçları ve gıda üretim tesislerinde.

### ÖZELLİKLER

- Su geçirmezdir, hava nemle birlikte elastik ve esnek bir özelliğe kavuşur.
- Çözücü maddelerden arındırılmış ve kokusuzdur.
- Çok iyi UV dayanıklılığı vardır.

- Tek komponentlidir.
- Üzeri boyanabilir.
- Kabarcık oluşumu yoktur.
- Çok düşük büzülme.
- Mükemmel elastikiyet ve çok iyi yapışma gücü vardır.
- Solvent, silikon ve PCB içermez.

### DEPOLAMA

- Suya, dona ve ağır hava şartlarına karşı korunmalıdır.
- Ahşap paletler üzerinde, +10°C ile +25°C arasındaki serin, kuru ve nemden arındırılmış ortamda muhafaza edilmelidir.
- Ambalajı açılmış ürünler derhal tüketilmelidir.
- Üst üste en fazla 8 koli istiflenmelidir.

SÜREKLİ ESNEK

UNIVERSAL KULLANIM

KOKUSUZ



AMBALAJ	KOLİ	PALET	DEPOLAMA
290 ml plastik kartuş	25 adet	84 koli	1 yıl
600 ml sosis	20 Adet	40 koli	1 yıl

# SuperGrip 5075

## ASTAR

Bostik SuperGrip 5075, MS Polimer esaslı, mastik tarzındaki sızdırmazlık maddelerinin, emici ve gözenekli alt yüzeylere (beton, sıva vb) daha iyi yapışması ve mukavemet değerlerinin artması için formülize edilmiş özel bir üründür.

### KULLANILDIĞI YERLER

- Emici yüzeylerde,
- Beton, sıva ve benzeri mineral esaslı yüzeylerde.

### ÖZELLİKLER

- Sarfiyatı azaltır.
- Mukavemeti artırır.

### DEPOLAMA

- Suya, dona ve ağır hava şartlarına karşı korunmalıdır.
- Ahşap paletler üzerinde +5°C ile +25°C'de serin ve kuru halde muhafaza edilmelidir.
- Ambalajı açılmış ürünler derhal tüketilmelidir.

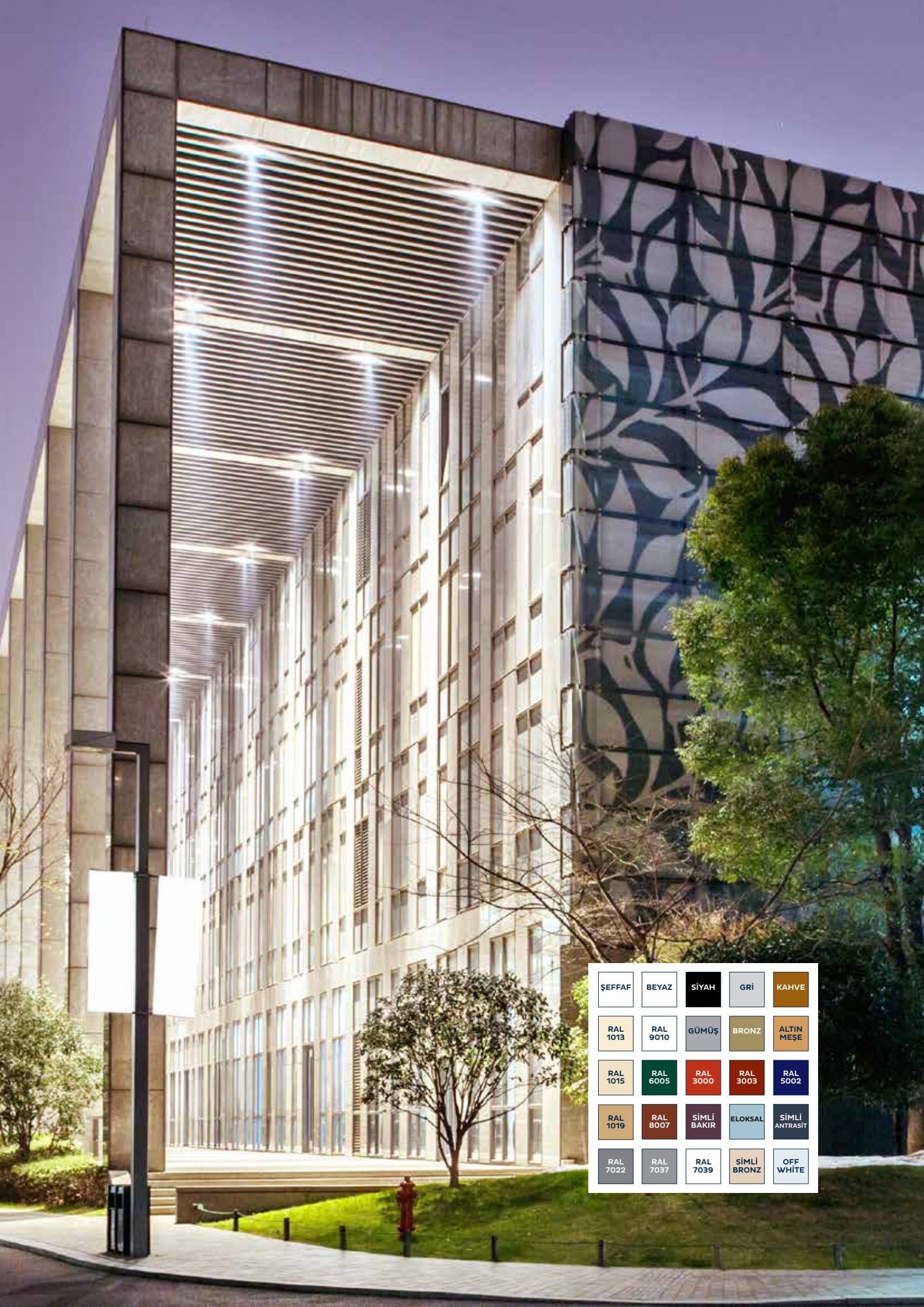
EMİCİ YÜZEYLERDE

YAPIŞMAYI ARTTIRIR

SARFIYATI AZALTIR



AMBALAJ	KOLİ	PALET	DEPOLAMA
1 lt teneke kutu	9 adet	40 koli	1 yıl



ŞEFFAF	BEYAZ	SİYAH	GRİ	KAHVE
RAL 1013	RAL 9010	GÜMÜŞ	BRONZ	ALTIN MEŞE
RAL 1015	RAL 6005	RAL 3000	RAL 3003	RAL 5002
RAL 1019	RAL 8007	SİMLİ BAKIR	ELOKSAL	SİMLİ ANTRASİT
RAL 7022	RAL 7037	RAL 7039	SİMLİ BRONZ	OFF WHITE

# Construction

## NÖTRAL CEPHE SİLİKONU



Bostik Construction, oxime esaslı, içte ve dışta çok amaçlı kullanım için uygun, nötral karakterde bir silikondur.

### KULLANILDIĞI YERLER

- Alüminyum kompozit panel derzlerinde,
- İnşaat sektöründe fuga sızdırmazlık malzemesi olarak kullanılır,
- Doğrama, sıhhi tesisat, banyo, mutfak, eveye, vb. izolasyonunda,
- Taban, duvar, tavan birleşim yerlerinde.

### ÖZELLİKLER

- Kullanıma hazır, tek bileşenli bir sızdırmazlık malzemesidir.
- Solvent içermez.
- Elastikiyetini sürekli korur.
- Yaşlanmaya, hava şartlarına ve UV ışınlarına dayanıklıdır.
- Uygulamadan (+20°C'de) yak.1 saat sonra hava şartlarından etkilenmez.
- Kuruyan yüzeyler başka malzemelere yapışmaz.
- Boya tutmaz.
- Deterjanlı suya ve seyreltik asitlere dayanıklıdır.

### DEPOLAMA

- Suya, dona ve ağır hava şartlarına karşı korunmalıdır.
- Ahşap paletler üzerinde, +10°C ile +25°C arasındaki serin, kuru ve nemden arındırılmış ortamda muhafaza edilmelidir.
- Ambalajı açılmış ürünler derhal tüketilmelidir.
- Üst üste en fazla 8 koli istiflenmelidir.



AMBALAJ	KOLİ	PALET	DEPOLAMA
310 ml plastik kartuş	25 adet	84 koli	1 yıl
600 ml sosis (şeffaf, beyaz, siyah)	20 adet	40 koli	1 yıl

# WeatherSeal

SİYAH

## CEPHE SİLİKONU

Bostik WeatherSeal, alkoksisi esaslı, içte ve dışta, özellikle dış cephelerin sızdırmazlık işleri için formüle edilmiş çok amaçlı kullanıma uygun, esnek nötral karakterde bir dış cephe silikonudur.

### KULLANILDIĞI YERLER

- Alüminyum giydirme cephe uygulaması (Curtain Wall) derzlerinde kullanılır.

### ÖZELLİKLER

- Kullanıma hazır, tek bileşenli bir sızdırmazlık malzemesidir.  
- Solvent içermez.  
- Elastikiyetini sürekli korur.  
- Yaşlanmaya, hava şartlarına ve UV ışınlarına dayanıklıdır.  
- Uygulamadan (+20°C'de) yak. 1 saat sonra hava şartlarından etkilenmez.  
- Kuruyan yüzeyler başka malzemelere yapışmaz.  
- Boya tutmaz.

### DEPOLAMA

- Suya, dona ve ağır hava şartlarına karşı korunmalıdır.  
- Ahşap paletler üzerinde, +10°C ile +25°C arasındaki serin, kuru ve nemden arındırılmış ortamda muhafaza edilmelidir.  
- Ambalajı açılmış ürünler derhal tüketilmelidir.  
- Üst üste en fazla 8 koli istiflenmelidir.

NÖTRAL SİLİKON

SÜPER ELASTİK

UZUN ÖMÜR



AMBALAJ	KOLİ	PALET	DEPOLAMA
300 ml plastik kartuş	25 adet	84 koli	1 yıl
600 ml sosis	20 adet	40 koli	1 yıl

# Universal

ŞEFFAF

BEYAZ

SİYAH

GRI

## GENEL AMAÇLI 100 % SAF SİLİKON

Bostik Universal, polisiloksan esaslı, tek bileşenli, hava ile sertleşen, genel amaçlı, jel veya çözücü içermeyen 100% saf silikon özelliğinde, asetik bir sızdırmazlık malzemesidir.

### KULLANILDIĞI YERLER

- Cam / cam, cam / alüminyum konstruksiyonlarda,  
- Pencere çerçeveleri ve kasa aralıklarında,  
- Cam montaj detaylarında,  
- Küvet / duvar, lavabo / duvar, evye / tezgah birleşim yerlerinde kullanılır.

### ÖZELLİKLER

- Kullanıma hazır tek bileşenli bir sızdırmazlık malzemesidir.  
- Solvent içermez.  
- 100% silikondur.  
- Çatlamaz, hacim kaybına uğramaz.  
- Jel veya çözücü içermez.  
- Elastikiyetini sürekli korur.  
- Yaşlanmaya hava şartlarına ve UV ışınlarına dayanıklıdır.  
- Aşınmaya dayanıklıdır.

- Uygulamadan (20°C'de) yaklaşık 1 saat sonra hava şartlarından etkilenmez.  
- Kuruyan yüzeylere başka malzemeler yapışmaz.  
- Uzeri boya tutmaz.  
- Sertleşmenin tamamlanması ile elde edilen elastik malzeme -40°C ile +180°C arasındaki ısı farklılıklarından etkilenmez.

### DEPOLAMA

- Suya, dona ve ağır hava şartlarına karşı korunmalıdır.  
- Ahşap paletler üzerinde, +10°C ile +25°C arasındaki serin, kuru ve nemden arındırılmış ortamda muhafaza edilmelidir.  
- Ambalajı açılmış ürünler derhal tüketilmelidir.  
- Üst üste en fazla 8 koli istiflenmelidir.

% 100 SİLİKON

SOLVENTSİZ

GENEL AMAÇLI



AMBALAJ	KOLİ	PALET	DEPOLAMA
310 ml plastik kartuş	25 adet	84 koli	1,5 yıl



DUŞAKABİN SİLİKONU

SAF SİLİKON

KÜF OLUŞTURMAZ

# ForeverSaniter

ŞEFFAF

BEYAZ

## HİJYENİK SİLİKON

Bostik ForeverSaniter, polisiloksan esaslı, tek bileşenli, hava ile sertleşen asetik karakterde, uzun süreli rengini koruyan, sararmayan, jel veya çözücü içermeyen 100% saf silikon özelliğe, kullanıma hazır özel hijyenik silikondur.

### KULLANILDIĞI YERLER

- Küvet/duvar, lavabo/duvar, evye/tezgâh birleşim yerlerinde,
- Banyo, WC gibi ıslak hacimlerde,
- Su deposu, havuz gibi su dolu kaplardaki birleşim yerlerinde.

### ÖZELLİKLER

- Uzun süreli rengini muhafaza eder.
- Sararma yapmaz.
- Solvent içermez.
- 100% silikondur.
- Çatlamaz, hacim kaybına uğramaz.
- Elastikiyetini sürekli korur.
- Yaşlanmaya hava şartlarına ve UV ışınlarına dayanıklıdır.
- Aşınmaya dayanıklıdır.
- Uygulamadan (+20°C'de) yaklaşık 1 saat sonra hava şartlarından etkilenmez.

- Kuruyan yüzeylere başka malzemeler yapışmaz.
- Üzeri boya tutmaz.
- Sertleşmenin tamamlanması ile elde edilen elastik malzeme -40°C ile +180°C arasındaki ısı farklılıklarından etkilenmez.
- EN 1651-3'e göre mikroorganizma gelişim performansı XS2 sınıfındadır.

### DEPOLAMA

- Suya, dona ve ağır hava şartlarına karşı korunmalıdır.
- Ahşap paletler üzerinde serin ve kuru halde muhafaza edilmelidir.
- Ambalajı açılmış ürünler derhal tüketilmelidir.
- Üst üste en fazla 8 koli istiflenmelidir.



### AMBALAJ

310 ml plastik kartuş

### KOLİ

25 adet

### PALET

84 koli

### DEPOLAMA

1,5 yıl



ELASTİK

UNIVERSAL KULLANIM

AŞINMAYA DAYANIKLI

## Çekomastik 801

ŞEFFAF

BEYAZ

SİYAH

GİRİ

KAHVE RENGİ

## ASETİK SİLİKON

Çekomastik 801 Asetik Silikon, polisiloksan esaslı, hava ile sertleşen asetik bir sızdırmazlık malzemesidir.

### KULLANILDIĞI YERLER

- Pencere çerçeveleri ve kasa aralıklarında,
- Cam montaj detaylarında, vitrin vb. tatbikatlarda,
- Küvet / duvar, evye / tezgah birleşim yerlerinde.

### ÖZELLİKLER

- Kullanıma hazır, tek bileşenli bir sızdırmazlık malzemesidir.
- Hafif asetat kokusu kuruduktan sonra kaybolur.
- Elastikiyetini sürekli korur.
- Yaşlanmaya, hava şartlarına ve UV ışınlarına dayanıklıdır.
- Aşınmaya dayanıklıdır.
- Uygulamadan (+20°C'de) yak. 1 saat sonra hava şartlarından etkilenmez.

- Kuruyan yüzeyler başka malzemelere yapışmaz.
- Üzeri boya tutmaz.
- Uzun süreli temasta şişme yaparsa da, kuruyunca eski haline döner.

### DEPOLAMA

- Suya, dona ve ağır hava şartlarına karşı korunmalıdır.
- Ahşap paletler üzerinde, +10°C ile +25°C arasındaki serin, kuru ve nemden arındırılmış ortamda muhafaza edilmelidir.
- Ambalajı açılmış ürünler derhal tüketilmelidir.
- Üst üste en fazla 310 ml'lik için 8 koli, 50 gr'lık için 10 koli olarak istiflenmelidir.



### AMBALAJ

310 ml plastik kartuş

### KOLİ

25 adet

### PALET

84 koli

### DEPOLAMA

1,5 yıl

50 gr alüminyum tüp

30 adet (sadece şeffaf)

250 koli

1,5 yıl

# Çekomastik 803

KIRMIZI



300°C DAYANIKLI

SIVI CONTA

SOLVENTSİZ

## ISIYA DAYANIKLI SİLİKON

Polisiloksan esaslı, hava ile sertleşen, asetat sistem, kırmızı renkli, ısıya dayanıklı bir sızdırmazlık malzemesidir.

### KULLANILDIĞI YERLER

- Devamlı yüksek sıcaklığa maruz kalan yerlerde,
- Patırlı motorlarda yağ sızmasını önleyici sıvı conta olarak,
- Devamlı makina ve motor yağları ile temas eden yerlerde, motor kapaklarında,
- Elektrikli ısıtma cihazlarında yapıştırıcı ve izolatör olarak,
- Sıcak hava kanallarında, sac ek yerlerinde sızdırmazlık malzemesi ve vibrasyon emici olarak,
- Elektrik ve elektronik devrelerin sıcaklık ve nemden korunmasında izolasyon malzemesi ve yapıştırıcı olarak.

### ÖZELLİKLER

- 300°C sıcaklığa dayanıklı bir malzemedir.
- Hafif asetat kokusu kuruduktan sonra kaybolur.
- Solvent içermez.

- Elastikiyetini sürekli korur.
- Aşınmaya dayanıklıdır.
- Uygulamadan (+20°C'de) yak. 1 saat sonra hava şartlarından etkilenmez.
- Kuruyan yüzeyler başka malzemelere yapışmaz.
- Boya tutmaz.

### DEPOLAMA

- Suya, dona ve ağır hava şartlarına karşı korunmalıdır.
- Ahşap paletler üzerinde, +10°C ile +25°C arasındaki serin, kuru ve nemden arındırılmış ortamda muhafaza edilmelidir.
- Ambalajı açılmış ürünler derhal tüketilmelidir.
- Üst üste en fazla 8 koli istiflenmelidir.



### AMBALAJ

310 ml plastik kartuş

### KOLİ

25 adet

### PALET

84 koli

### DEPOLAMA

1,5 yıl

# Çekomastik 803

KIRMIZI



KÜÇÜK AMBALAJ

PRATİK KULLANIM

ISIYA DAYANIKLI

## OTO SIVI CONTA

Çekomastik 803 Oto Sıvı Conta, polisiloksan esaslı, hava ile sertleşen, asetat sistem, ısıya dayanıklı bir sızdırmazlık malzemesidir.

### KULLANILDIĞI YERLER

- Her türlü motorlu araçlarda, motor aksamlarının conta gerektiren kısımlarında, madeni contayla birlikte veya yalnız olarak kullanılır,
- Devamlı sıcaklığa maruz kalan yerlerde,
- Patırlı motorlarda yağ sızmasını önleyici sıvı conta olarak, devamlı makina ve motor yağları ile temas eden yerlerde, motor kapaklarında,
- Motorlu araçların arka stop lambaları ve ön cam farlarının değiştirilmesi halinde sızdırmazlığı temin edici conta olarak kullanılır.

### ÖZELLİKLER

- Kullanıma hazır, tek bileşenli bir sızdırmazlık malzemesidir.
- Çekomastik 803 Oto Sıvı Conta sıcaklığa dayanıklı bir malzemedir.

- Hafif asetat kokusu kuruduktan sonra kaybolur.
- Solvent içermez.
- Elastikiyetini sürekli korur.
- Aşınmaya dayanıklıdır.
- Uygulamadan (+20°C'de) yak. 1 saat sonra hava şartlarından etkilenmez.
- Kuruyan yüzeyler başka malzemelere yapışmaz.
- Boya tutmaz.

### DEPOLAMA

- Suya, dona ve ağır hava şartlarına karşı korunmalıdır.
- Ahşap paletler üzerinde, +10°C ile +25°C arasındaki serin, kuru ve nemden arındırılmış ortamda muhafaza edilmelidir.
- Ambalajı açılmış ürünler derhal tüketilmelidir.
- Üst üste en fazla 6 koli istiflenmelidir.



### AMBALAJ

45 gr alüminyum tüp

### KOLİ

30 adet

### PALET

250 adet

### DEPOLAMA

1,5 yıl

# Çekomastik 805

ŞEFFAF

BEYAZ

SİYAH

## MERMER SİLİKONU

Çekomastik 805 Mermer Silikonu, polisiloksan esaslı, içte ve dışta kullanılabilen nötral karakterde bir silikondur.

### KULLANILDIĞI YERLER

Mermer ve granit cephe elemanlarının birleşim yerlerinde kullanılır.

### ÖZELLİKLER

- Kullanıma hazır, tek bileşenli bir sızdırmazlık malzemesidir.
- Başka silikon çeşitlerinin, mermer ve doğal taşlarda zaman içinde leke yapma ihtimaline karşı, Çekomastik 805 Mermer Silikonunda bu sakınca yoktur.
- Solvent içermez.
- Elastikiyetini sürekli korur.
- Yaşlanmaya, hava şartlarına ve UV ışınlarına dayanıklıdır.
- Uygulamadan (+20°C'de) yak. 1 saat sonra hava şartlarından etkilenmez.
- Kuruyan yüzeyler başka malzemelere yapışmaz.

- Boya tutmaz.

- Deterjanlı suya ve seyreltik asitlere dayanıklıdır.

### DEPOLAMA

- Suya, dona ve ağır hava şartlarına karşı korunmalıdır.
- Ahşap paletler üzerinde, +10°C ile +25°C arasındaki serin, kuru ve nemden arındırılmış ortamda muhafaza edilmelidir.
- Ambalajı açılmış ürünler derhal tüketilmelidir.
- Üst üste en fazla 8 koli istiflenmelidir.

NÖTRAL KARAKTERDE

DOĞALTAŞ VE MERMER İÇİN

SOLVENTSİZ



### AMBALAJ

310 ml plastik kartuş

### KOLİ

25 adet

### PALET

84 koli

### DEPOLAMA

1 yıl

# Çekomastik 806

BEYAZ

SİYAH

## SIVI CONTA

Çekomastik 806 Sıvı Conta, polisiloksan esaslı, hava ile sertleşen, asetat sistem bir sızdırmazlık malzemesidir.

### KULLANILDIĞI YERLER

- Her türlü motorlu araçlarda, motor aksamlarının conta gerektiren kısımlarında, (çalışma ortamı +130°C'nin üstünde ise Çekomastik 803 ısıya dayanıklı silikon veya Çekomastik 803 oto sıvı conta tercih edilmelidir.)
- Tamirat işlerinde, plastik, mantar, kauçuk, vb. contalar yerine,
- Her türlü boru ve su tesisatının ek ve bağlantı yerlerinde,
- Elektrik tesisatlarında izolatör olarak, elektronik devrelerin neme, korozyona ve vibrasyona karşı korunmasında,
- Motorlu araçların arka stop lambaları, ön far camlarının değiştirilmesi halinde, sızdırmazlığı temin edici conta olarak.

- Yaşlanmaya, hava şartlarına ve UV ışınlarına dayanıklıdır.
- Uygulamadan (+20°C'de) yak. 1 saat sonra hava şartlarından etkilenmez.
- Kuruyan yüzeyler başka malzemelere yapışmaz.
- Boya tutmaz.
- Deterjanlı suya ve seyreltik asitlere dayanıklıdır.

### DEPOLAMA

- Suya, dona ve ağır hava şartlarına karşı korunmalıdır.
- Ahşap paletler üzerinde serin ve kuru halde muhafaza edilmelidir.
- Ambalajı açılmış ürünler derhal tüketilmelidir.
- Üst üste en fazla 6 koli istiflenmelidir.

### ÖZELLİKLER

- Elastikiyetini sürekli korur.

KÜÇÜK AMBALAJ

PRATİK KULLANIM

EKONOMİK



### AMBALAJ

50 gr alüminyum tüp

### KOLİ

30 adet

### PALET

250 koli

### DEPOLAMA

1,5 yıl

# Çekomastik 888



ASETİK SİLİKON

UNIVERSAL KULLANIM

EKONOMİK

## ÜNİVERSAL SİLİKON

Çekomastik 888 Üniversal Silikon, polisiloksan esaslı, hava ile sertleşen, asetik bir sızdırmazlık malzemesidir.

### KULLANILDIĞI YERLER

- Cam işleri ve sızdırmazlık için kullanıma uygun,
- Pencere çerçeveleri ve kasa aralıklarında,
- Cam montaj detaylarında, vitrin vb.,
- Küvet / duvar, evye / tezgah birleşim yerlerinde.

### ÖZELLİKLER

- Kullanıma hazır, tek bileşenli bir sızdırmazlık malzemesidir.
- Hafif asetat kokusu kuruduktan sonra kaybolur.
- Elastikiyetini sürekli korur.
- Yaşlanmaya, hava şartlarına ve UV ışınlarına dayanıklıdır.
- Aşınmaya dayanıklıdır.

- Uygulamadan (+20°C'de) yak.1 saat sonra hava şartlarından etkilenmez.
- Kuruyan yüzeyler başka malzemelere yapışmaz.
- Üzeri boya tutmaz.

### DEPOLAMA

- Suya, dona ve ağır hava şartlarına karşı korunmalıdır.
- Ahşap paletler üzerinde, +10°C ile +25°C arasındaki serin, kuru ve nemden arındırılmış ortamda muhafaza edilmelidir.
- Ambalajı açılmış ürünler derhal tüketilmelidir.
- Üst üste en fazla 8 koli istiflenmelidir.



### AMBALAJ

280 ml plastik kartuş

### KOLİ

25 adet

### PALET

84 koli

### DEPOLAMA

1,5 yıl



GELİŞTİRİLMİŞ FORMÜL

TİKSOTROPİK

SÜREKLİ ELASTİK

# ButylSeal



## BUTİL MASTİK

Bostik ButylSeal, polizobutilen esaslı tek bileşenli tiksotrop bir sızdırmazlık malzemesidir.

### KULLANILDIĞI YERLER

- Hava, nem ve su geçirimsizliği sağlayan butil dolgu macunudur.

### ÖZELLİKLER

- Bostik ButylSeal, özelliklerini uzun süre korur, titreşimle dökülmez.
- Sacı koruyucu ve pas önleyici kimyasal maddeler içerir.
- Doldurulduğu boşluklara nem ve toz girmesini önler.
- Yaşlanmaya, hava şartlarına ve UV'ye dayanıklıdır.

### DEPOLAMA

- Suya, dona ve ağır hava şartlarına karşı korunmalıdır.
- Ahşap paletler üzerinde, +10°C ile +25°C arasındaki serin, kuru ve nemden arındırılmış ortamda muhafaza edilmelidir.
- Ambalajı açılmış ürünler derhal tüketilmelidir.
- Üst üste en fazla 8 koli istiflenmelidir.



### AMBALAJ

310 ml plastik kartuş

### KOLİ

25 adet

### PALET

84 koli

### DEPOLAMA

2 yıl

# ButylCord Black 450

SIYAH

## BUTİL KAUÇUK MACUN

Bostik ButylCord Black 450 ve ButylCord White 6000, önceden şekillendirilmiş, siyah ve beyaz renkli, kullanıma hazır, butil kauçuk bazlı macun şerittir.



KULLANIMA HAZIR

KOLAY ŞEKİLLENDİRİLİR

UYGULAMASI KOLAY

### KULLANILDIĞI YERLER

- Otomotiv, beyaz eşya endüstrisinde plastik ve metal parçaları yapıştırma.
- Metal, ahşap, cam, taş vb. arasından hava ve nem geçişinin önlenmesinde.

### DEPOLAMA

- 5 ile +25°C arasında kuru bir ortamda muhafaza edilmelidir.

### ÖZELLİKLER

- İyi yapıştırma özelliği yüzeye bağlantıyı sağlar.
- Kolay şekillendirilir.
- Uygulaması kolay ve temizdir.
- Dayanıklı, kalıcı, sağlam, esnek yapışma sağlar.
- Kokusuzdur.
- Çok çeşit malzemeyi yapıştırır.
- Suya karşı dayanıklı.
- Değişik formlarda ve ebatlarda bulunabilir.

AMBALAJ	KOLİ	PALET	DEPOLAMA
Sorunuz	~ 10 kg	30 adet	5 yıl

# Çekomastik 018

GRI

## BUTİL SIVI MACUN

Çekomastik 018 Butil Macun, poliizobütilen esaslı tek bileşenli bir sızdırmazlık malzemesidir.



HVAC SİSTEMLERİNDE

TİKSOTROPİK

SÜREKLİ ELASTİK

### KULLANILDIĞI YERLER

Havalandırma kanallarında sızdırmazlık malzemesi olarak kullanılır.

### ÖZELLİKLER

- Çekomastik 018 Butil Macun özelliklerini uzun süre korur (titreşimle dökülmez).
- Sacı koruyucu ve pas önleyici kimyasal maddeler içerir.
- Doldurulduğu boşluklara nem ve toz girmesini önler.
- Yaşlanmaya, ortam şartlarına ve UV'ye dayanıklıdır.

### DEPOLAMA

- Suya, dona ve ağır hava şartlarına karşı korunmalıdır.
- Ahşap paletler üzerinde, +10°C ile +25°C arasındaki serin, kuru ve nemden arındırılmış ortamda muhafaza edilmelidir.
- Ambalajı açılmış ürünler derhal tüketilmelidir.
- Üst üste en fazla 2 teneke kova istiflenmelidir.



AMBALAJ	KOLİ	PALET	DEPOLAMA
20 kg teneke	-	22 adet	2 yıl

# Çekomastik 666



## MONTAJ MASTİĞİ

Çekomastik 666 Montaj Mastiği, akrilik polimer esaslı, yüzeye kuvvetle yapışan, elastikiyetini kaybetmeyen bir fuga sızdırmazlık malzemesidir.

### KULLANILDIĞI YERLER

- PVC, alüminyum, ahşap ve demir doğramaların montajında,
- Duvar çatlaklarında,
- Süpürgelik boşluklarında.

### ÖZELLİKLER

- Kullanıma hazır, tek bileşenli fuga sızdırmazlık malzemesidir.
- Kuruduktan sonra boyanabilir.
- Elastikiyetini sürekli korur.
- Dış kabuğu zedelemeyen darbeler ve aşınmaya dayanıklıdır.
- -20°C ile +70°C sıcaklıklarda uzun yıllar özelliklerini korur.

### DEPOLAMA

- Suya, dona ve ağır hava şartlarına karşı korunmalıdır.
- Ahşap paletler üzerinde, +10°C ile +25°C arasındaki serin, kuru ve nemden arındırılmış ortamda muhafaza edilmelidir.
- Ambalajı açılmış ürünler derhal tüketilmelidir.
- Üst üste en fazla 8 koli istiflenmelidir.

DOLGU AMAÇLI

EKONOMİK

BOYALABİLİR



### AMBALAJ

280 ml plastik kartuş

### KOLİ

25 adet

### PALET

84 koli

### DEPOLAMA

2 yıl

# Çekomastik 677



## SİLİKONİZE AKRİLİK TÜP

Çekomastik 677 Silikonize Akrilik Mastik, akrilik polimer esaslı, silikon emülsiyon katkı, yüzeye kuvvetle yapışan, elastikiyetini kaybetmeyen bir fuga sızdırmazlık malzemesidir.

### KULLANILDIĞI YERLER

- PVC, alüminyum, ahşap ve demir doğramaların montajında,
- Duvar çatlaklarında,
- Süpürgelik boşluklarında.

### ÖZELLİKLER

- Kullanıma hazır, tek bileşenli fuga sızdırmazlık malzemesidir.
- Kuruduktan sonra boyanabilir.
- Elastikiyetini sürekli korur.
- Yaşlanmaya ve UV ışınlarına dayanıklıdır.
- Dış kabuğu zedelemeyen darbeler ve aşınmaya dayanıklıdır.
- -20°C ile +70°C sıcaklıklarda uzun yıllar özelliklerini korur.

### DEPOLAMA

- Suya, dona ve ağır hava şartlarına karşı korunmalıdır.
- Ahşap paletler üzerinde, +10°C ile +25°C arasındaki serin, kuru ve nemden arındırılmış ortamda muhafaza edilmelidir.
- Ambalajı açılmış ürünler derhal tüketilmelidir.
- Üst üste en fazla 8 koli istiflenmelidir.

SİLİKON KATKILI

ELASTİK

BOYANABİLİR



### AMBALAJ

280 ml plastik kartuş

### KOLİ

25 adet

### PALET

84 koli

### DEPOLAMA

2 yıl



# PU Seal

BEYAZ

SİYAH

GİRİ

KAHVE  
RENGİ

## POLİÜRETAN MASTİK

Bostik PU Seal, PU esaslı, iç ve dış mekanlarda kullanılabilen, üstün sızdırmazlık ve yapışma özelliğine sahip, hava nemi ile kürlenerek tek bileşenli izolasyon ve dolgu malzemesidir.

### KULLANILDIĞI YERLER

- Beton prefabrik yapı elemanlarının derzlerinde, inşaat eleman ve bloklarında, çalışma ve oturma payı olarak açık bırakılan fugaların kapatılmasında,
- Balkon ve teraslarda, duvarla döşemenin birleşim yerlerinde,
- Yüksek seviyede plastisize madde içeren, aşınmaya / çatlamaya dirençli olmayan plastik malzemelerde kullanılmamalıdır.

### ÖZELLİKLER

- Kabarcıksız kürlenir.
- ISO 11600 F25 LM gerekliliklerini karşılar.
- Hacim kaybı olmaksızın uzun yıllar elastikiyetini korur.

- Sarkma yapmaz, yaşlanmaya ve aşınmaya dayanıklıdır.
- Sıcaklık değişimlerinden (-40°C ile +80°C) ve bir çok kimyasal maddeden (seyreltik) etkilenmez.

### DEPOLAMA

- Suya, dona ve ağır hava şartlarına karşı korunmalıdır.
- Ahşap paletler üzerinde +10°C ile +25°C'de serin ve kuru halde muhafaza edilmelidir.
- Ambalajı açılmış ürünler derhal tüketilmelidir.
- Üst üste en fazla 8 koli istiflenmelidir.



AMBALAJ	KOLİ	PALET	DEPOLAMA
280 ml alüminyum kartuş	25 adet	48 koli	9 ay
600 ml sosis	20 adet	40 koli	9 ay

# InsuFoam

## MANTOLAMA KÖPÜĞÜ



Bostik InsuFoam, özel uygulama tabancası ile kullanılabilen ve havadaki nemle genişleyip küreşen, başta ısı yalıtım plakalarının, dekoratif panellerin ve çok çeşitli plaka ve panelin hem duvara hem de tavana yapıştırılmasında ve montajında, hem içeride hem de dışarıda kullanılabilen bir aerosol poliüretan köpüktür. Yüksek verim, tekrar kullanılabilirlik ve daha rahat uygulanabilme özelliklerine sahiptir.

### KULLANILDIĞI YERLER

- Isı yalıtım plakalarının yapıştırılmasında ve montajında,
- Poliüretan plakaların yapıştırılmasında,
- Ahşap, metal, tuğla, beton plakaların yapıştırılmasında ve montajında.

### ÖZELLİKLER

- Mükemmel yapışma ve dolgu özelliği ile yüksek ısı yalıtımı sağlar.
- Kullanımı kolaydır.
- Kullanıma hazırdır.
- Kokusuzdur.
- Hızlı kurur. (2 saat sonra dübelleme yapma imkanı sağlar)
- Ozon tabakasına zarar verebilecek herhangi bir itici gaz içermez.
- Küf tutmaz, su geçirmez ve üzeri boyanabilir.
- Tabancalı uygulama sayesinde ekonomik kullanımdır.

### DEPOLAMA

- Suya, dona ve ağır hava şartlarına karşı korunmalıdır. +25°C'nin üstünde ve +15°C'nin altında depolanması durumunda raf ömrü kısalmaktadır.
- Ahşap paletler üzerinde serin ve kuru halde muhafaza edilmelidir.
- Depolama ve taşıma esnasında dik durumda tutulmalıdır.
- Ambalajı açılmış ürünler derhal tüketilmelidir.
- Üst üste en fazla 5 koli istiflenmelidir.



AMBALAJ	KOLİ	PALET	DEPOLAMA
750 ml aerosol tüp	12 adet	56 koli	1,5 yıl

# PuFoam

## ADAPTÖRLÜ PU KÖPÜK

Bostik PUFoam, nemle genişleyen ve küreşen tek komponentli bir aerosol poliüretan köpüktür. Her bir aerosol kutuyla verilen pipet yardımıyla kullanım için tasarlanmıştır.

### KULLANILDIĞI YERLER

- Kapı ve cam kasalarının montajı ve izolasyonunda,
- Boşlukların, büyük çatlak ve deliklerin doldurulması ve yalıtımında,
- Elektrik tesisatlarının ve sıcak ve soğuk su borularının izolasyonunda.

### ÖZELLİKLER

- Mükemmel yapışma ve dolgu özelliği ile yüksek termal ve akustik izolasyon değeri.
- Ozon tabakasına zarar verebilecek herhangi bir itici gaz içermez.
- Küf tutmaz, su geçirmez ve üzeri boyanabilir.
- Neme ve sıcaklığa bağlı olmak üzere 45 litreye kadar verim ve %30'a kadar genişleme.
- Tabancalı uygulama sayesinde ekonomik kullanım.
- DIN 4102 - 1 no' lu standarta göre B3 sınıfına girer.

### DEPOLAMA

- Suya, dona ve ağır hava şartlarına karşı korunmalıdır. +30°C'nin üstünde ve -5°C'nin altında depolanması durumunda raf ömrü kısalmalıdır.
- Ahşap paletler üzerinde serin ve kuru halde muhafaza edilmelidir.
- Depolama ve taşıma esnasında dik durumda tutulmalıdır.
- Ambalajı açılmış ürünler derhal tüketilmelidir.
- Üst üste en fazla 5 koli istiflenmelidir.



AMBALAJ	KOLİ	PALET	DEPOLAMA
750 ml aerosol tüp	12 adet	56 koli	1 yıl

# GunFoam

## TABANICALI PU KÖPÜK



Bostik GunFoam, özel uygulama tabancası ile kullanılabilen ve havadaki nemle genişleyip kürleşen, genel amaçlı bir aerosol poliüretan köpüktür. Yüksek verim, tekrar kullanılabilirlik ve daha rahat uygulanabilme özelliklerine sahiptir.

### KULLANILDIĞI YERLER

- Kapı ve cam kasalarının montajı ve izolasyonunda,
- Boşlukların, büyük çatlak ve deliklerin doldurulması ve yalıtımında,
- Elektrik tesisatlarının ve sıcak ve soğuk su borularının izolasyonunda.

### ÖZELLİKLER

- Mükemmel yapışma ve dolgu özelliği ile yüksek termal ve akustik izolasyon değeri.
- Ozon tabakasına zarar verebilecek herhangi bir itici gaz içermez.
- Küf tutmaz, su geçirmez ve üzeri boyanabilir.
- Neme ve sıcaklığa bağlı olmak üzere, 45 litreye kadar verim ve %30' a kadar genişleme.
- Tabanicalı uygulama sayesinde ekonomik kullanım.
- DIN 4102 - 1 no' lu standarta göre B3 sınıfına girer.

### DEPOLAMA

- Suya, dona ve ağır hava şartlarına karşı korunmalıdır. +30°C'nin üstünde ve -5°C'nin altında depolanması durumunda raf ömrü kısılanabilir.
- Ahşap paletler üzerinde serin ve kuru halde muhafaza edilmelidir.
- Depolama ve taşıma esnasında dik durumda tutulmalıdır.
- Ambalajı açılmış ürünler derhal tüketilmelidir.
- Üst üste en fazla 5 koli istiflenmelidir.



AMBALAJ	KOLİ	PALET	DEPOLAMA
750 ml aerosol tüp	12 adet	56 koli	1 yıl

# Çekomastik 760

## PU KÖPÜK

Çekomastik 760, havadaki nemle genişleyen ve kürleşen tek komponentli bir aerosol poliüretan köpüktür. Her bir aerosol kutunun yanında verilen pipet yardımıyla kullanım için tasarlanmıştır.

### KULLANILDIĞI YERLER

- Kapı ve cam kasalarının montajı ve izolasyonunda,
- Boşlukların, büyük çatlak ve deliklerin doldurulması ve yalıtımında,
- Elektrik tesisatlarının ve sıcak, soğuk su borularının izolasyonunda,
- Genel amaçlı bir dolgu, yapıştırma ve izolasyon malzemesi olarak.

### ÖZELLİKLER

- Mükemmel yapıştırma ve dolgu özelliği ile yüksek termal ve akustik izolasyon değeri,
- Mükemmel montaj özelliği ve stabilite,
- Hemen hemen tüm inşaat malzemelerine yapışabilme (polietilen, teflon, silikon, yağlar vb. hariç),
- Küf tutmaz ve su geçirmez,

- Kuruduktan sonra sertleşen köpük kesilebilir, zımparalanabilir, boyanabilir ve üzeri sıvanabilir,
- Ozon tabakasına zarar verecek herhangi bir gaz içermez.

### DEPOLAMA

- Suya, dona ve ağır hava şartlarına karşı korunmalıdır. +30°C'nin üstünde ve -5°C'nin altında depolanması durumunda raf ömrü kısalmalıdır.
- Ahşap paletler üzerinde serin ve kuru halde muhafaza edilmelidir.
- Depolama ve taşıma esnasında dik durumda tutulmalıdır.
- Ambalajı açılmış ürünler derhal tüketilmelidir.
- Üst üste en fazla 5 koli istiflenmelidir.

DOLGU AMAÇLI

VERİMLİ

EKONOMİK



AMBALAJ	KOLİ	PALET	DEPOLAMA
650 gr aerosol tüp	16 adet	80 koli	1 yıl

# RemoFoam

## PU KÖPÜK TEMİZLEYİCİSİ

Bostik RemoFoam, poliüretan köpük ve köpük tabancası temizleyicisidir.

### KULLANILDIĞI YERLER

- Uygulamadan hemen sonra, kurumamış poliüretan köpüğü temizler
- Yüzelere, elbiselere, kapı ve pencere kasalarına bulaşan poliüretan köpüğü temizler.
- Uygulama tabancasının içerisinde poliüretan köpüğün kurumasını engeller. Dikkat: Kurumuş köpüğü temizlemez. Güçlü bir solvent olduğundan hassas yüzeylere zarar verebilir.

### ÖZELLİKLER

- Özellikle GunFoam'ı temizlemek için tasarlanmıştır.
- PU köpüğü, tabancanın adaptöründen temizlemek için sprej valfi bulunur.
- Ozon tabakasına zararlı itici gazlar içermez.

### DEPOLAMA

- Suya, dona ve ağır hava şartlarına karşı korunmalıdır.
- Ahşap paletler üzerinde, +15°C ile +25°C arasındaki serin, kuru ve nemden arındırılmış ortamda muhafaza edilmelidir.
- Ambalajı açılmış ürünler derhal tüketilmelidir.
- Üst üste en fazla 5 koli istiflenmelidir.

TABANCA TEMİZLEYİCİ

KULLANIMI KOLAY

İTİCİ GAZ İÇERMEZ



AMBALAJ	KOLİ	PALET	DEPOLAMA
500 ml aerosol tüp	12 adet	100 koli	15 ay

# YANGIN YALITIMINDA 4 SAAT KORUMA SÖZÜ VERİYORUZ





# FireSeal

BEYAZ

GRİ

## YANGINA DAYANIKLI SİLİKON MASTİK

Bostik Fireseal, orta-modülüs bir silikonu kombine eden üstün nitelikli, yangına dayanıklı bir derz dolgu mastiğidir. Bu ürün, bir yangın durumunda, son derece düşük seviyelerde zehirli gaz açığa salma ve kayda değer oranların çok altında duman çıkarma oranı gibi ilave faydalara sahiptir.

### KULLANILDIĞI YERLER

- Bostik FireSeal, taş duvar da dahil olmak üzere bir çok yüzeye mükemmel yapışma sağlar.
- İçeride ve dışarıda kullanılabilir.
- Hem hareketli hem de hareketsiz derzlerde kullanılabilir.
- Hem kablolarla hem de metal borularda, özellikle de hareket faktörünün bulunduğu yerlerde sızıntı önleyici olarak etkilidir.

### ÖZELLİKLER

- İşiya dayanıklı silikon.
- Üst düzey yangın sertifikası.
- 4 saate kadar yangına dayanıklılık göstermek için BS 476: Bölüm:20 1987'ye göre onaylanmıştır.

- Kalabalık yerlerde kullanım için daha güvenli bir mastiktir.
- 25 yıla kadar servis ömrü vardır.
- Birçok yüzeye mükemmel yapışır.
- Mükemmel soğuk duman yalıtımı sağlar.

### DEPOLAMA

- Suya, dona ve ağır hava şartlarına karşı korunmalıdır.
- Ahşap paletler üzerinde, +10°C ile +25°C arasındaki serin, kuru ve nemden arındırılmış ortamda muhafaza edilmelidir.
- Ambalajı açılmış ürünler derhal tüketilmelidir.
- Üst üste en fazla 8 koli istiflenmelidir.



### AMBALAJ

310 ml kartuş

### KOLİ

12 adet

### PALET

128 koli

### DEPOLAMA

1 yıl



# Intucrylic

BEYAZ

GRİ

## YANGINA DAYANIKLI AKRİLİK MASTİK

Bostik Intucrylic, yüksek kaliteli, su bazlı, yangın geciktirici akrilik yapı mastiğidir. Kurduğunda sert, yapış olmayan bir kıvam alır ve birçok inşaat yüzeyine mükemmel yapışma sağlar. Bu ürün, yangın durumunda şişerek, yangın geçirmez bir yalıtım malzemesi haline gelecek ve duman ile alev geçişini engelleyecektir.

### KULLANILDIĞI YERLER

- Ayrılma ve hareket faktörlerinin söz konusu olduğu yerlerde genişleme, büzülme ve yapı derzlerinin yalıtımı için kullanılır.
- Yangına dayanıklı döşeme sistemlerinin yerleştirilmesinde yataklama/yalıtma bileşeni olarak, yangına dayanıklı inşaat malzemeleri ve pencere ile kapı çerçeveleri gibi civar yapıların arasında oluşan boşlukları kapamak için kullanılır.
- Hem kablo hem de borulara yönelik bir sızıntı engelleme sistemi olarak kullanılmaktadır.

### ÖZELLİKLER

- Üst düzey yangın sertifikası.

- Uygun yapılarda 4 saate kadar yangına dayanıklılık göstermek için BS 476: Bölüm:20 1987'ye göre onaylanmıştır.
- ±%12.5 derz hareket uyumu.
- 30 mm genişliğe kadar olan derzlerde çökme yapmaz.
- Genellikle 15 dakikadan daha az sürede kuru yüzey oluşturur
- Üzeri boyanabilir.

### DEPOLAMA

- Suya, dona ve ağır hava şartlarına karşı korunmalıdır.
- Ahşap paletler üzerinde, +10°C ile +25°C arasındaki serin, kuru ve nemden arındırılmış ortamda muhafaza edilmelidir.
- Ambalajı açılmış ürünler derhal tüketilmelidir.
- Üst üste en fazla 8 koli istiflenmelidir.



### AMBALAJ

290 ml kartuş

### KOLİ

12 adet

### PALET

128 koli

### DEPOLAMA

1 yıl

# FR Expanding Foam



240 dk. YANGIN DAYANIMI

DOLGU AMAÇLI

İÇERİDE VE DIŞARIDA

## YANGINA DAYANIKLI PU KÖPÜK (B1)

FR Expanding Foam Yangına Dayanıklı, Genişleyen Köpük Dolgu Malzemesi; atmosferden aldığı nemi emerek kendi kendine kürlen, tek komponentli poliüretan köpüktür. Yarı sert yapıda olup, bükülümü zor olmasına rağmen titreşim ve derz hareketlerine olanak sağlar. FR Expanding Foam, tam bir yangın değerlendirilmesi sağlamak için BS 476 Bölüm 20'ye göre test edilmiştir. Aynı zamanda DIN 4102, B1 ve B2'ye de uygundur.

### KULLANILDIĞI YERLER

Ahşaba, tuğlaya, taşa, çimentoya, sıvaya, asbeste, alçıpana, duralite ve metal yüzeylere mükemmel yapışır.

### ÖZELLİKLER

- Yangına 4 saate kadar dayanıklılık.
- Duman geçişini önlemek için hava geçirimsiz bir conta görevi görür.
- Büyük ya da küçük boşlukları doldurur ve yalıtımını sağlar.
- Tek komponentli, hızlı kürlen, poliüretan köpüktür.
- İçeride ve dışarıda kullanılabilir.
- Çoğu inşaat malzemesine mükemmel yapışma sağlar.

- Kürlenmiş köpük su geçirmezdir ve kesilebilir, zımparalanabilir ve boyanabilir.
- Polietilen, Teflon, silikon ve diğer benzer maddeler üzerinde kullanmayınız.
- Bitüm veya diğer solvente hassas yüzeylere uygulamayınız.

### DEPOLAMA

- Suya, dona ve ağır hava şartlarına karşı korunmalıdır.
- Ahşap paletler üzerinde, +15°C ile +25°C arasındaki serin, kuru ve nemden arındırılmış ortamda muhafaza edilmelidir.
- Ambalajı açılmış ürünler derhal tüketilmelidir.
- Üst üste en fazla 8 koli istiflenmelidir.



AMBALAJ	KOLİ	PALET	DEPOLAMA
700 ml aerosol tüp	12 adet	54 koli	1 yıl

# Intustrip

## YANGINA DAYANIKLI BUTİL BANT

Bostik Intustrip, yangına hassas durumlarda sıkıştırma contası olarak kullanım için geliştirilmiş, yumuşak yapışkanlı, hazır, şerit biçiminde bir mastiktir. Şeritler hidrokarbon kauçuktan olup, alev ya da başka bir ısı kaynağına maruz kaldığında ürünün şişmesine (genişlemesine) neden olan özel katkı maddeleri içermekte ve duman ile alevlerin geçişine dayanıklı yalıtım malzemesi haline gelmektedir. Bostik Intustrip, ürünün kullanımını kolay ve ekonomik hale getirmek için makara halinde temin edilir.

### KULLANILDIĞI YERLER

Bostik Intucrylic, pencere çerçeveleri ve kapılardaki cam yataklarında ve sıkıştırma contalarında kullanılabilir.

### ÖZELLİKLER

- Uygun düzeneklerde yarım saatten fazla yangına dayanıklılık göstermek için BS 476: Bölüm:20 1987'ye göre onaylanmıştır.
- Standart genişlik ve uzunlukta hazır olarak temin edilir.
- Kullanımı kolaydır.
- Ahşaba, metale ve cama mükemmel yapışma sağlar.

- Sıkıştırma contalarında ölçüsü sabittir.
- İç kullanım içindir.

### DEPOLAMA

- Suya, dona ve ağır hava şartlarına karşı korunmalıdır.
- Ahşap paletler üzerinde, +10°C ile +25°C arasındaki serin, kuru ve nemden arındırılmış ortamda muhafaza edilmelidir.
- Ambalajı açılmış ürünler derhal tüketilmelidir.
- Üst üste en fazla 8 koli istiflenmelidir.



ASTM E 84-05  
YANGINA  
DAYANIKLI

AMBALAJ	KOLİ	PALET	DEPOLAMA
12mm x 3mm x 5mt şerit	6 adet	40 koli	1 yıl

# PSG - H

KREM

SİYAH

## POLİSÜLFİD DOLGU - YATAY UYGULAMALAR İÇİN

Bostik PSG - H, jet yakıtlarına ve kimyasallara dayanıklı, Polisülfid esaslı, çift komponentli, akışkan özelliğe, dar ve geniş derzlemelerde kullanıma uygun, sızdırmazlık malzemesidir.

### KULLANILDIĞI YERLER

- Benzin istasyonları, yakıt depolama tanklarında,
- Araba yıkama yerleri,
- Havaalanı pist ve apronlarda,
- Otoyol ve köprülerde,
- Yaya ve ağır araç trafiğine açık endüstriyel zeminlerde,
- Teras ve balkonlarda,
- Kimyasal boşaltım alanları ve kimyasallara maruz kalabilecek her türlü alanlar (fabrikalar).

### ÖZELLİKLER

- İki bileşenli, solventsiz bir sızdırmazlık malzemesidir.

- Akışkan kimyasallara (jet yakıt, teknik yağ, akaryakıt, biodizel yakıt, inceltilmiş anorganik asit ve çözeltilere) ve tuza karşı dirençlidir.
- Yaşlanmaya, hava şartlarına ve UV ışınlarına dayanıklıdır.
- Uygulamadan yaklaşık 24 saat sonra hava şartlarından etkilenmez. (20°C'de)

### DEPOLAMA

- Suya, dona ve ağır hava şartlarına karşı korunmalıdır.
- Ahşap paletler üzerinde, serin ve kuru halde muhafaza edilmelidir.
- Ambalajı açılmış ürünler derhal tüketilmelidir.
- Üst üste en fazla 3 teneye istiflenmelidir.

KİMYASALLARA DAYANIKLI

AKIŞKAN

ESNEK



AMBALAJ	KOLİ	PALET	DEPOLAMA
5,5 kg teneke set	-	-	6 ay
22 kg teneke set	-	-	6 ay

# PSG - T

KREM

SİYAH

## POLİSÜLFİD DOLGU - DİKEY UYGULAMALAR İÇİN

Bostik PSG - T, jet yakıtlarına ve kimyasallara dayanıklı, Polisülfid esaslı, çift komponentli, dar ve geniş derzlemelerde kullanıma uygun, tiksotropik özelliğe, düşeyde akma yapmayan, duvar derzlerinde kullanıma uygun sızdırmazlık malzemesidir.

### KULLANILDIĞI YERLER

- Benzin istasyonları,
- Araba yıkama yerleri,
- Enerji santrallerinde,
- Otoyol ve köprülerde,
- Havaalanları,
- Kimyasal boşaltım alanları ve kimyasallara maruz kalabilecek her türlü alanlar (fabrikalar).

### ÖZELLİKLER

- İki bileşenli, solventsiz bir sızdırmazlık malzemesidir.
- Tiksotropiktir, düşeyde akma yapmaz.
- Düşey duvar derzlerinde kullanıma uygundur.

- Kimyasallara (jet yakıt, teknik yağ, akaryakıt, biodizel yakıt, inceltilmiş anorganik asit ve çözeltilere) ve tuza karşı dirençlidir.
- Yaşlanmaya, hava şartlarına ve UV ışınlarına dayanıklıdır.
- Uygulamadan yaklaşık 24 saat sonra hava şartlarından etkilenmez. (20°C'de)

### DEPOLAMA

- Suya, dona ve ağır hava şartlarına karşı korunmalıdır.
- Ahşap paletler üzerinde, serin ve kuru halde muhafaza edilmelidir.
- Ambalajı açılmış ürünler derhal tüketilmelidir.
- Üst üste en fazla 3 teneye istiflenmelidir.

KİMYASALLARA DAYANIKLI

TİKSOTROPİK

ESNEK



AMBALAJ	KOLİ	PALET	DEPOLAMA
5,5 kg teneke set	-	-	6 ay
22 kg teneke set	-	-	6 ay

# PSG - PP

ŞEFFAF

## POLİSÜLFİD DOLGU İÇİN EMİCİ YÜZEY ASTARI

Polisülfid öncesi emici yüzeylerde kullanılan, kimyasallara dayanıklı astardır.



### KULLANILDIĞI YERLER

- Beton, tuğla, taş, işlenmemiş ahşap gibi gözenekli ve emici yüzeylerde kullanılır.
- Düşük viskozitesinden dolayı zeminde uygulanır.

### ÖZELLİKLER

- Kimyasallara dayanıklıdır.
- Tek bileşenlidir.
- Şeffaftır.
- Açık sarı renktedir.
- Viskozitesi düşüktür.

AMBALAJ	KOLİ	PALET	DEPOLAMA
500 ml teneke	-	-	1 yıl

# PSG - MP

ŞEFFAF

## POLİSÜLFİD DOLGU İÇİN EMİCİ OLMAYAN YÜZEY ASTARI

Polisülfid öncesi, emici olmayan yüzeylerde kullanılan, tek bileşenli astardır.



### KULLANILDIĞI YERLER

- Parlak ve emici olmayan yüzeylerde Polisülfid öncesi kullanılır.

### ÖZELLİKLER

- Tek bileşenlidir.
- Şeffaf ve koyu sarı renktedir.
- Su geçirmez ve sızdırmaz.

AMBALAJ	KOLİ	PALET	DEPOLAMA
500 ml teneke	-	-	1 yıl



## PE Körkasa Bandı

**3,00 mm x 40 mm - 3,00 mm x 50 mm**

Ses ve ısı köprüsü oluşumunu engellemek, tozu ve titreşimi azaltmak, iyi bir sızdırmazlık ve ısı yalıtım sağlamak amacıyla kullanılan, UV dayanımlı, kapalı hücreli, tek tarafı yapışkanlı, poliüretan sızdırmazlık bandıdır.

### KULLANILDIĞI YERLER

- Kör kasalarda,
- Kapı, pencere, cephe montaj işlerinde.

### AMBALAJ

- 3 mm kalınlığında, 40 mm eninde, 25 mt boyunda rulolarda.
- 3 mm kalınlığında, 50 mm eninde, 25 mt boyunda rulolarda.

AMBALAJ	KOLİ	PALET	DEPOLAMA
25 mt rulo	25 adet	-	5 yıl



## Çift Taraflı Köpük Bant

**1,00 mm x 20 mm - 1,00 mm x 25 mm**

Her tür montaj kolaylığı sağlamak amacıyla ilk yapıştırmayı sağlamak amacıyla kullanılan, çok hızlı ve güçlü ilk tutunma, yapışma sağlayan çift tarafı yapışkanlı köpük banttir.

### KULLANILDIĞI YERLER

- İç ve dış mekanlarda,
- Kapı, pencere, cephe, pano, reklam levhası vb. her tür montaj işlerinde.

### AMBALAJ

- 1 mm kalınlığında, 20 mm eninde, 25 mt boyunda rulolarda.
- 1 mm kalınlığında, 25 mm eninde, 25 mt boyunda rulolarda.

AMBALAJ	KOLİ	PALET	DEPOLAMA
25 mt rulo	25 adet	-	5 yıl



## Alüminyum Folyolu Butil Bant

**1,00 mm x 50 mm - 1,00 mm x 75 mm**

Yüksek performanslı, esnek, kendinden yapışkanlı, astarsız olarak kolaylıkla kullanılabilen, uygulandığı yüzeyde leke bırakmayan üzeri alüminyum folyo kaplı butil banttir.

### KULLANILDIĞI YERLER

- İç ve dış mekanlarda,
- Her tür yapı malzemesinde,
- Kapı, pencere, çatı, cephe, havalandırma vb. her tür, sızdırmazlık işlerinde.

### AMBALAJ

- 1 mm kalınlığında, 50 mm eninde, 10 mt boyunda rulolarda.
- 1 mm kalınlığında, 75 mm eninde, 10 mt boyunda rulolarda.

AMBALAJ	KOLİ	PALET	DEPOLAMA
10 mt rulo	-	-	1 yıl

# ÜRÜN ÖNERİ TABLOSU

## Yapıştırıcılar



	MSP 2750	SuperFix	EPDM - Fix	Bond007 - HT	UltraFix	SuperTrans	MirrorFix
İlk tutunması güçlü				●			
Esnek yapıştırma	●	●			●		
Su altında yapıştırma		●					
Gıda ile temas eden yerlerde	●						
Ayna							●
Cam / cam yapıştırma						●	
Granit / mermer / fayans	●			●	●		
Cephe panelleri							
EPDM membran / örtü			●				
Ahşap	●	●		●	●	●	
Metal	●	●		●	●	●	
PVC	●	●		●	●	●	



# Yapıştırıcılar





# MSP SuperTrans

## MS POLİMER ŞEFFAF HİBRİD YAPIŞTIRICI

ŞEFFAF

Bostik SuperTrans; havadaki nem ile sertleşerek hava koşullarına ve kimyasallara karşı dayanımı olan, çözücü içermeyen, modifiye silan sonlu polimer esaslı, şeffaf renkli, elastik montaj yapıştırıcısıdır.

### KULLANILDIĞI YERLER

- Çoğu malzemeye çok iyi yapışır ve elastiktir,
- Hem iç hem de dış mekanlarda,
- Montaj yerlerinde,
- Ahşap, metal gibi yapıştırılmalarda.

### Dikkat:

Doğaltaş ve sentetik taş uygulamalarında kullanıma elverişli değildir.

### ÖZELLİKLER

- Solvent, silikon ve PCB içermez.
- Kokusuz.
- Kalıcı olarak elastiktir.
- İç ve dış mekan kullanımına uygun.
- Astar gerektirmez. (Numune uygulaması gerekir)
- Şeffaftır.

### DEPOLAMA

- Suya, dona ve ağır hava şartlarına karşı korunmalıdır.
- Ahşap paletler üzerinde, +5°C ile +25°C arasındaki serin, kuru ve nemden arındırılmış ortamda muhafaza edilmelidir.
- Ambalajı açılmış ürünler derhal tüketilmelidir.
- Üst üste en fazla 8 koli istiflenmelidir.



AMBALAJ	KOLİ	PALET	DEPOLAMA
310 gr plastik kartuş	25 adet	84 koli	1 yıl



UNIVERSAL KULLANIM

ELASTİK

SOLVENTSİZ

# MSP 2750

BEYAZ

SİYAH

## MS POLİMER HİBRİD YAPIŞTIRICI

MSP 2750 iç ve dış mekanlarda çok yönlü uygulanabilen tek komponentli, MS Polimer bazlı elastik yapıştırıcıdır. Alman DIN 52452 / 4. bölüm normlarına göre boyamaya uygundur. Kullanılacak boya ile uygunluğu önceden test edilmelidir.

### KULLANILDIĞI YERLER

- Hem iç hem de dış mekanlarda,
- Duvar ve zeminde,
- Farklı malzemelerin birbiri ile elastik olarak yapıştırılmasında,
- Granit, mermer, fayansların cepheye yapıştırılmasında,
- Süpürgeliklerin nokta yapıştırılmasında,
- Paneller, kapı çerçeveleri ve çeşitli straforların sabitlenmesinde

- Elastikiyet ve çok iyi yapışma gücü vardır.
- Solvent, silikon ve izosiyanat içermez.
- Suya karşı dayanıklıdır.
- Astar gerektirmez. (Numune uygulaması gerekir)
- Gıda taşıma araçları ve gıda işleme tesislerinde kullanıma uygunluk belgesi vardır.

### DEPOLAMA

- Suya, dona ve ağır hava şartlarına karşı korunmalıdır.
- Ahşap paletler üzerinde +5°C ile +25°C'de serin ve kuru halde muhafaza edilmelidir.
- Ambalajı açılmış ürünler derhal tüketilmelidir.
- Üst üste en fazla 8 koli istiflenmelidir.



AMBALAJ	KOLİ	PALET	DEPOLAMA
400 gr plastik kartuş	25 adet	84 koli	1 yıl
600 ml sosis	20 adet	40 koli	1 yıl



NEMLİ YÜZEYLERDE

ÜSTÜN YAPIŞMA

UNIVERSAL KULLANIM

# MSP SuperFix

BEYAZ

GRI

## MS POLİMER HİBRİD YAPIŞTIRICI

MSP SuperFix çözücü içermeyen hibrid, MS Polimer bazlı, elastik montaj yapıştırıcısıdır.

### KULLANILDIĞI YERLER

- Çoğu malzemeye çok iyi yapışır ve elastiktir.
- Hem iç hem de dış mekânlarda,
- Süpürgeliklerin nokta yapıştırılmasında,
- Ahşap, metal ve konteyner konstrüksiyonlarının yapıştırılmasında.
- Su altı seramik yapıştırma ve derzlemelerinde. (Geçici olarak, birdahaki kontrole kadar en fazla 1 sene)

- İç mekan ve dış mekan kullanımına uygundur.
- Islak zeminlerde, uygulamaya elverişlidir.
- Astar gerektirmez. (Numune uygulaması gerekir)

### DEPOLAMA

- Suya, dona ve ağır hava şartlarına karşı korunmalıdır.
- Ahşap paletler üzerinde +5°C ile +25°C'de serin ve kuru halde muhafaza edilmelidir.
- Ambalajı açılmış ürünler derhal tüketilmelidir.
- Üst üste en fazla 8 koli istiflenmelidir.



AMBALAJ	KOLİ	PALET	DEPOLAMA
400 gr plastik kartuş	25 adet	84 koli	1 yıl

# EPDM-Fix

SIYAH



ÖZEL FORMÜLASYON

SOLVENTSİZ

UZUN ÖMÜR

## MS POLİMER EPDM YAPIŞTIRICI

Bostik EPDM Fix çok yönlü uygulanabilen, özellikle dış cephe sistemlerindeki EPDM membran ve örtülerin yapıştırılmasında kullanılabilir, tek komponentli hibrid, MS Polimer bazlı yapıştırıcıdır.

### KULLANILDIĞI YERLER

- Giydirme cephe sistemleri
- Her tür alüminyum, metal, ahşap montaj işlerinde, ek yerlerinin kapatılmasında

### ÖZELLİKLER

- Su geçirmezdir, hava nemiyle birlikte elastik bir özelliğe kavuşur.
- Çözücü maddelerden arındırılmış ve kokusuzdur.
- Kabarcık oluşumu yoktur.
- Çok düşük çekme.
- Elastikiyet ve çok iyi yapışma gücü vardır.
- Solvent, silikon ve izosiyonat içermez.
- Suya, hava şartlarına karşı dayanıklıdır.
- Astar gerektirmez. (Numune uygulaması gerekir)

### DEPOLAMA

- Suya, dona ve ağır hava şartlarına karşı korunmalıdır.
- Ahşap paletler üzerinde +5°C ile +25°C'de serin ve kuru halde muhafaza edilmelidir.
- Ambalajı açılmış ürünler derhal tüketilmelidir.
- Üst üste en fazla 8 koli istiflenmelidir.



### AMBALAJ

600 ml sosis

### KOLİ

20 adet

### PALET

40 koli

### DEPOLAMA

1 yıl



İLK TUTUNMASI HIZLI

GÜÇLÜ YAPIŞMA

TÜM YÜZEYLERDE

# Bond 007 - HT

BEYAZ

## İLK TUTUNMASI HIZLI HİBRİD YAPIŞTIRICI

Bostik Bond 007 - HighTack çözücü içermeyen, hibrid polimer teknoloji ile üretilmiş çok hızlı ilk tutunma ve yapışma sağlayan, güçlü, mukavim elastik montaj yapıştırıcısıdır.

### KULLANILDIĞI YERLER

- Çoğu malzemeye çok iyi yapışır ve elastiktir.
- Hem iç hem de dış mekânlarda,
- Süpürgeliklerin nokta yapıştırılmalarında,
- Ahşap, metal ve konteyner konstrüksiyonlarının yapıştırılmalarında.

### ÖZELLİKLER

- Solvent, izosiyonat, çözücü vb. içermez
- Kokusuzdur.
- Kalıcı olarak elastiktir.
- Metallerde korozyona yol açmaz.
- Üzeri boyanabilir.
- Zayıf kimyasallara ve alkalilere dayanıklıdır.
- Astar gerektirmez. (Numune uygulaması gerekir)

### DEPOLAMA

- Suya, dona ve ağır hava şartlarına karşı korunmalıdır.
- Ahşap paletler üzerinde +5°C ile +25°C'de serin ve kuru halde muhafaza edilmelidir.
- Ambalajı açılmış ürünler derhal tüketilmelidir.
- Üst üste en fazla 8 koli istiflenmelidir.



### AMBALAJ

400 gr plastik kartuş

### KOLİ

25 adet

### PALET

84 koli

### DEPOLAMA

1 yıl

# Ultra GÜÇ<sub>5</sub>

150 kg / cm<sup>2</sup>



# Ultra Fix

## ULTRA GÜÇLÜ HİBRİD YAPIŞTIRICI

BEYAZ

Bostik UltraFix, yüksek performanslı, tek bileşenli, nem ile kürlenerek, cm<sup>2</sup>'de 150 kg ağırlık taşıyabilen ultra güçlü yapıştırıcıdır.

### KULLANILDIĞI YERLER

- Ahşap, beton, tuğla, alçı, cam, seramik, metal, sert PVC yapıştırma
- Yukarıda belirtilen yüzeylerin bağlantı panelleri, tabelaları, duvar kaplamaları, süpürelüklerin montajında

### ÖZELLİKLER

- Nemli ve gözenekli yüzeyleri bile mükemmel yapıştırır.
- Kokusuzdur.
- Büzüşme yapmaz.
- Kalıcı olarak elastiktir.
- Çözücü içermediğinden ısı yalıtım plakası, dekoratif panellerin yapıştırılmasında da kullanılabilir.
- Üzeri boyanabilir.
- Polietilen, polipropilen ve teflon gibi yüzeylerde kullanılmamalıdır.
- Bitüm bulaşmış yüzeylerde kullanılmamalıdır.

### DEPOLAMA

- Suya, dona ve ağır hava şartlarına karşı korunmalıdır.
- Ahşap paletler üzerinde +5°C ile +25°C'de serin ve kuru halde muhafaza edilmelidir.
- Ambalajı açılmış ürünler derhal tüketilmelidir.
- Üst üste en fazla 8 koli istiflenmelidir.



ULTRA GÜÇLÜ YAPIŞMA

TÜM YÜZEYLERDE

YÜKSEK PERFORMANS



#### AMBALAJ

400 gr plastik kartuş

#### KOLİ

25 adet

#### PALET

84 koli

#### DEPOLAMA

1 yıl



  
**ŞİŞECAM**  
onaylıdır

# Mirror Fix

## AYNA MONTAJ HİBRİD YAPIŞTIRICI

BEYAZ

Bostik MirrorFix ayna montaj yapıştırıcısı, tek komponentli, hibrid polimer teknolojisi ile üretilmiş, özellikle ayna ve arkası sırlı ürünlerin montajında kullanılan, çok amaçlı, nötral bir yapıştırıcıdır.

### KULLANILDIĞI YERLER

- Özellikle flotat fayans aynaların yapıştırılması için geliştirilmiştir. (DIN EN 1036 - 1 / 2 'ye göre)
- Alüminyum, cam, seramik, beton ve ağaç yüzeylere yapışır.

### ÖZELLİKLER

- Kullanıma hazır, tek bileşenli bir yapıştırıcıdır.
- Solvent, izosiyanat vb... zararlı madde içermez.
- Elastikiyetini sürekli korur.
- Astar kullanılmadan çoğu yüzeye yapışır, yapıştırır.
- Uygulamadan (+20°C'de) yak.1 saat sonra hava şartlarından etkilenmez.
- Zayıf asit, solvent ve mineral yağlara karşı dayanıklıdır.
- Şişe Cam onaylıdır.

### DEPOLAMA

- Suya, dona ve ağır hava şartlarına karşı korunmalıdır.
- Ahşap paletler üzerinde serin ve kuru halde muhafaza edilmelidir.
- Ambalajı açılmış ürünler derhal tüketilmelidir.
- Üst üste en fazla 8 koli istiflenmelidir.



YÜKSEK FORMÜLASYON

AYNA YAPIŞTIRICISI

ŞİŞECAM ONAYLI



#### AMBALAJ

400 gr plastik kartuş

#### KOLİ

25 adet

#### PALET

84 koli

#### DEPOLAMA

1 yıl

# Aquarium

## AKVARYUM SİLİKONU

Bostik Aquarium, polisiloksan esaslı, hava ile sertleşen asetik bir yapıştırıcıdır.

### KULLANILDIĞI YERLER

- Cam montaj detaylarında, vitrin vb. tatbikatlarda,
- Her türlü akvaryum imalatında güvenle kullanılır.

- Kuruyan yüzeyler başka malzemelere yapışmaz.
- Üzeri boya tutmaz.
- Deterjanlı suya ve seyreltik asitlere dayanıklıdır.

### ÖZELLİKLER

- Balıklar için zararsızdır.
- Solvent içermez.
- Kullanıma hazır, tek bileşenli bir sızdırmazlık malzemesidir.
- Hafif asetat kokusu kuruduktan sonra kaybolur.
- Elastikiyetini sürekli korur.
- Yaşlanmaya, hava şartlarına ve UV ışınlarına dayanıklıdır.
- Aşınmaya dayanıklıdır.
- Uygulamadan (+20°C'de) yak. 1 saat sonra hava şartlarından etkilenmez.

### DEPOLAMA

- Suya, dona ve ağır hava şartlarına karşı korunmalıdır.
- Ahşap paletler üzerinde, +10°C ile +25°C arasındaki serin, kuru ve nemden arındırılmış ortamda muhafaza edilmelidir.
- Ambalajı açılmış ürünler derhal tüketilmelidir.
- Üst üste en fazla 8 koli istiflenmelidir.

ÖZEL FORMÜLASYON

BALIKLAR İÇİN ZARARSIZ

SÜPER ELASTİK



### AMBALAJ

310 ml plastik kartuş

### KOLİ

25 adet

### PALET

84 koli

### DEPOLAMA

1,5 yıl

# Çekomastik 809

ŞEFFAF  
YEŞİL

## AYNA SİLİKONU

Çekomastik 809 Ayna Silikonu, polisiloksan esaslı, nötral bir yapıştırıcıdır.

### KULLANILDIĞI YERLER

- Özellikle flotat fayans aynaların yapıştırılması için geliştirilmiştir.
- Alüminyum, cam, seramik, beton ve ağaç yüzeylere yapışır.

### DEPOLAMA

- Suya, dona ve ağır hava şartlarına karşı korunmalıdır.
- Ahşap paletler üzerinde serin ve kuru halde muhafaza edilmelidir.
- Ambalajı açılmış ürünler derhal tüketilmelidir.
- Üst üste en fazla 8 koli istiflenmelidir.

### ÖZELLİKLER

- Kullanıma hazır, tek bileşenli bir yapıştırıcıdır.
- Solvent içermez.
- Elastikiyetini sürekli korur.
- Uygulamadan (+20°C'de) yak.1 saat sonra hava şartlarından etkilenmez.
- Kuruyan yüzeyler başka malzemelere yapışmaz.
- Boya tutmaz.

NÖTRAL KARAKTERDE

ÜSTÜN PERFORMANS

EKONOMİK



### AMBALAJ

310 ml plastik kartuş

### KOLİ

25 adet

### PALET

84 koli

### DEPOLAMA

1 yıl

Çekomastik

# 310 Çeko Rapid

ŞEFFAF



EPOKSİ YAPIŞTIRICI

PRATİK KULLANIM

KUVVETLİ YAPIŞMA

## MS POLİMER HİBRİD YAPIŞTIRICI

310 Çeko Rapid, çok yönlü kullanılabilen, hızlı ve kuvvetli yapışma sağlayan, iki bileşenli şeffaf epoksi yapıştırıcıdır.

### KULLANILDIĞI YERLER

- Demir, alüminyum, cam, seramik, fayans, porselen, mermer, ağaç bakalit, ebonit vb. malzemelerin yapıştırılmasında ve tamiratında,
- Nakil vasıtalarında, radyatör deliği, kaporta delik ve çürüklerinde,
- Tamir sırasında eksik parça ve boşlukların doldurulmasında,
- Muhtelif elektrikli aletlerin delik, kırık, çatlak onarımlarında.

**Dikkat:** Polietilen, teflon, silikon kauçuğu, yumuşak PVC gibi malzemelerin yapıştırılması için uygun değildir.

### ÖZELLİKLER

- Bir çok kimyasal maddeye dayanıklıdır.
- İyi bir elektrik izolatörüdür.

### DEPOLAMA

- Suya, dona ve ağır hava şartlarına karşı korunmalıdır.
- Ambalajı açılmış ürünler derhal tüketilmelidir.
- Yukarıda belirtilmiş olan muhafaza koşullarına uyulması kaydıyla depolama ömrü maksimum 1,5 yıldır.



AMBALAJ	KOLİ	PALET	DEPOLAMA
10 + 10 gr alüminyum tüp	120 adet	80 koli	1,5 yıl

Çekomastik

# 315 Çeko Bond

ŞEFFAF

BEYAZ

KAHVE RENGİ



GÜÇLÜ YAPIŞTIRICI

HIZLI KURUMA

ZAMANDAN TASARRUF

## EPOKSİ YAPIŞTIRICI

315 Çeko Bond, sentetik reçine esaslı, iki bileşenli, doldurucu özellikte dolgulu epoksi yapıştırıcıdır.

### KULLANILDIĞI YERLER

- Demir, alüminyum, sac, pirinç, cam, beton, fayans, mermer, ağaç, ebonit vb. malzemelerin yapıştırılmasında,
- Döküm hatalarının düzeltilmesi, model ve kalıp işlerinde,
- Nakil vasıtalarında kaporta ve radyatör onarımlarında.

**Dikkat:** Polietilen, teflon, silikon kauçuğu, yumuşak PVC gibi malzemelerin yapıştırılması için uygun değildir.

### ÖZELLİKLER

- İki bileşenli bir yapıştırıcıdır.
- Doldurucu özelliği vardır.

### DEPOLAMA

- Suya, dona ve ağır hava şartlarına karşı korunmalıdır.
- Serin ve kuru halde muhafaza edilmelidir.
- Yukarıda belirtilmiş olan muhafaza koşullarına uyulması kaydıyla depolama ömrü maksimum 1 yıldır.



AMBALAJ	KOLİ	PALET	DEPOLAMA
1 + 1 kg teneke set	5 adet set	60 koli	1 yıl